

- Open welding chamber
- X-Y-Z motorized table
- Multifunction joystick
- 10X Stereomicroscope LEICA
- 7" touch screen color display
- In-line camera
- R-axis rotation system (Optional)
- Double cooling system
- 6-code programming PC (Optional)
- Camera di saldatura aperta
- Tavola motorizzata X-Y-Z
- Joystick multifunzione
- Stereoscopio LEICA 10X
- Display a colori touch screen 7"
- Telecamera in linea
- Mandrino rotante (Opzionale)
- Doppio Sistema di raffreddamento integrato
- Programmazione PC (Opzionale)

Rotor axis
Rotore per saldature circolari



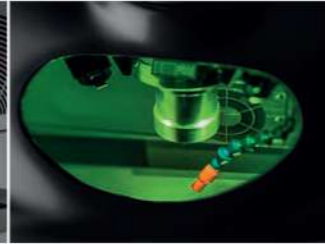
User-friendly HMI
Interfaccia utente semplice



XYZ motorized table
Tavola motorizzata a tre assi



Gas feeding nozzle
Uscita gas



Accessible connection
Connessioni accessibili



It is the perfect solution for welding requiring high precision of execution and therefore the operator cannot perform it manually. It is equipped with a motorized table with three axes controlled by a joystick with all the functions on board, included the shot button and the adjustment of the rotary axis, supplied as an option for circular welding. It is equipped with a completely open welding chamber, suitable to accommodate even bulky pieces. Available with energies ranging from 100 J to 140 J, distinguishes a great flexibility in the use for small and medium factories with continuous production.

È la soluzione ideale per effettuare le saldature che richiedono alta precisione d'esecuzione e quindi non possono essere eseguite manualmente dall'operatore. Dotato di una tavola motorizzata a tre assi comandata da un joystick con a bordo tutte le funzioni incluso lo sparo e la regolazione del mandrino rotante, fornibile come opzione per saldature circolari. Camera di saldatura completamente aperta, adatta per poter accogliere anche pezzi ingombranti, è fornibile con energie che vanno dai 100 J ai 140 J per una grande flessibilità sia per piccole che medie fabbriche con produzioni continuative.



- Wi-Fi
- WI-FI
- INTEGRATED CAMERA
TELECAMERA INTEGRATA
- HDMI (OPTIONAL)
HDMI (OPZIONALE)
- USB (OPTIONAL)
USB (OPZIONALE)

	AWL 100	AWL 140
LASER SOURCE AND WAVE LENGTH	Nd: YAG 1064 nm	
AVERAGE POWER	95 w	100 w
PEAK POWER	5 kw	7 kw
ENERGY	100 J	140 J
IMPULSE TIME	0,1 + 20 ms	
PULSE FREQUENCY	0,5 + 30 Hz	
SPOT DIAMETER	0,2 + 2,0 mm	
SPOT SETTING	Motorized, 30 positions	
WAVE PROGRAMS	Pulse Shaping 6 preset	
MEMORIES CELL STORED	100	
INTERNAL CHAMBER CONTROL	Joystick	
EXTERNAL CONTROL	7" Color Touch Screen	
INPUT POWER	230 V AC, 50/60 Hz	
AMPERE	10 A	
XYZ TABLE STROK	150x100x210 mm	
MAX LOAD	35 kg	
TABLE DIMENSION	190x399 mm	
TYPE	Footstand	

DIMENSIONS DIMENSIONI

